



# Hinweispapier Barrieren

## 3. Queerfilmfest Kassel

Version: 1.1 (09. April 2026)

Barrieren können viele Formen haben: bauliche Hürden, schwer verständliche Sprache oder fehlende Rücksicht im Alltag. Sie erschweren Menschen den Zugang zu Veranstaltungen und Angeboten. Unser Ziel ist es, diese Barrieren sichtbar zu machen und nach Möglichkeit abzubauen – für mehr Zugänglichkeit, Verständnis und Teilhabe für alle.

Da Filmvorführungen der Kern unseres Festivals ist, bemühen wir uns auch in den Informationsmaterialien sowohl analog als auch digital, etwaige Anmerkungen für den Bereich Barriereabbau zu hinterlegen. Dies umfasst neben Content Notes auch Hinweise zu der Verfügbarkeit unserer filmischen Programmpunkte über die Greta & Starks App (siehe hierzu [gretaundstarks.de](https://gretaundstarks.de)). Leider sind nicht alle Filme in unserem Programm mit ebensolchen einschlägigen Tools zugänglich, da nicht alle Verleiher die dafür notwendigen Informationen bereitstellen.

Auf den nächsten Seiten folgen Informationen zu:

- Zugangsmöglichkeiten zu den BALi-Kinos,
- Informationen zu möglichen Barrieren (z.B. Türbreiten, WCs),
- einen Lageplan zu den gesamten Räumlichkeiten,
- Fotos von diesen für den eigenen Überblick!

Die Beschäftigung mit dem Themenbereich Barrieren sowie das Ausarbeiten von Informationspapieren wie diesem ist für uns als Festival noch neu. Wir haben uns zwar beraten lassen, sind aber bewusst darüber, dass noch nicht alle Aspekte angemessen behandelt wurden und wir einiges nicht im Blickfeld haben mögen. Insbesondere deswegen ist die nachträgliche Auswertung des Festivals sowie euer Feedback besonders wichtig. Hinweise, Kritik und Lob könnte ihr per E-Mail ([awareness@queerfilmfest-kassel.de](mailto:awareness@queerfilmfest-kassel.de)), Social Media (Instagram [@queerfilmfest.kassel](https://www.instagram.com/queerfilmfest.kassel) und Bluesky [@queerfilmfestks.bsky.social](https://www.bsky.social/queerfilmfestks.bsky.social)) oder auch anonym (<https://tellonym.me/queerfilmfestkassel>) an uns herantragen. Zudem hoffen wir natürlich, dass das Festival erneut Menschen dazu bewegt, Teil unserer Planungsgruppe und dem Verein zu werden. Somit ist auch eine persönliche Ansprache sowie eigenständige Mit- und Weiterarbeit möglich und erwünscht.

### **Kontaktadressen Awareness-AG:**

Fragen und Feedback an: [awareness@queerfilmfest-kassel.de](mailto:awareness@queerfilmfest-kassel.de)  
anonymes Feedback über: <https://tellonym.me/queerfilmfestkassel>

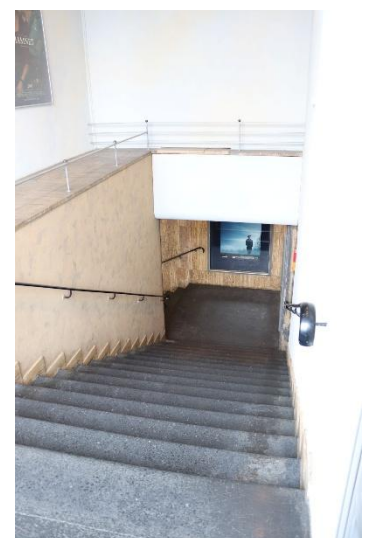
## Anfahrt zum Festival

Das Festival findet in den Räumlichkeiten der BALi-Kinos im Hauptbahnhof Kassel statt (Rainer-Dierichs-Platz 1, 34117 Kassel). Dieser ist mit einigen Teilen des ÖPNV erreichbar:

- Direkt am Bahnhofsvorplatz halten die Buslinien 10, 14, 16, 17, 30, 32, 37, 38, 52, 55, 100, 110 und 500. Die Linien 52, 55, 100 und 500 fahren direkt vom Fernbahnhof Kassel-Wilhelmshöhe zum Hauptbahnhof Kassel.
- Ungefähr 300m vom Hauptbahnhof entfernt liegt die Haltestelle „Scheidemannplatz“. Hier hält die Tram 7 sowie die Regionaltram RT1 und RT4.
- Mit den Fernverkehrszügen ICE und IC sowie einigen Regionalzügen findet die Anreise über den Bahnhof Kassel-Wilhelmshöhe statt. Von dort kann mit den Zügen des Nahverkehrs in Richtung Kassel Hauptbahnhof weitergefahren werden. Die umfasst RE5, RE30, RE39 und RE98 des RegionalExpress sowie die Regionaltram RT5. Für das Regiotram-Gleis gibt es einen Fahrstuhl.
- Wenn ihr mit dem Auto anreist, gibt es auf der linken Seite des Hauptportals ein (leider gebührenpflichtiges) großes Parkareal. Auf der rechten Seite des Bahnhofsvorplatz gibt es drei Behindertenparkplätze.
- Ein Taxi können Sie rund um die Uhr unter diesen Telefon-Nummern bestellen: 0561-989898; 0561-88111; 0561-779898; 0561-4750005.

## Zugang zu den BALi-Kinos

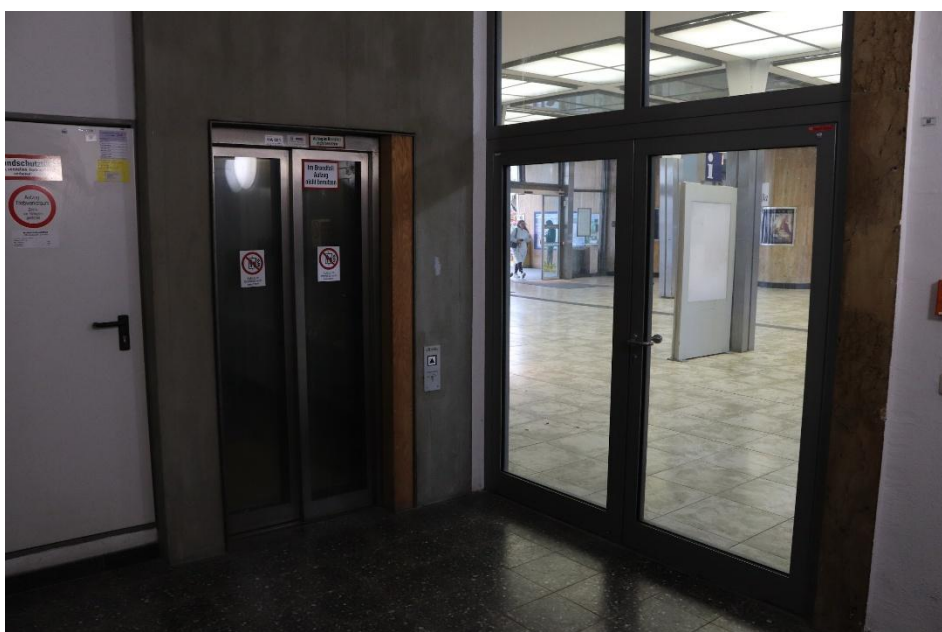
- Das BALi Kino befindet sich im 1. Obergeschoss des Hauptbahnhofs, wenn man vom Haupteingang kommt, auf der rechten Seite
- Zugang über die **Treppe**:



- Zugang über den **Fahrstuhl**:  
Glastür links neben der Treppe  
an der linken Seite der Tür ist eine Klingel, bei "Bali Kinokasse" (unterstes Klingelschild) klingeln, dann geht die Tür mit einem Summer auf.



Jetzt bist du in einem Treppenhaus,  
hier befindet sich der Fahrstuhl.



Anschließend mit dem Fahrstuhl in den 1. Stock fahren.



Links: Zugang zum Foyer (Türbreite 90cm, kleine Stufe an der Tür)

Rechts: Zugang zu den Toiletten, dem kleinen BALi und Zugang zum Foyer ohne Stufen



**Foyer:**  
Türbreiten: 150cm



## Die Kinosäle

### Großes BALi

Breite der Tür: 150cm



18 Plätze in Reihe 5 sind ohne Stufen zu erreichen



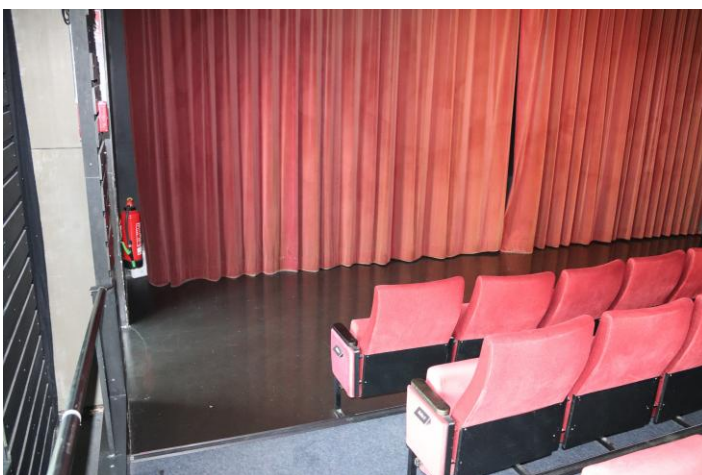
## Kleines BALi

Zugang über Treppe oder ebenerdiger Zugang am Ende des Foyers (siehe Pfeil)

Breite der Türen: 90cm



10 Plätze in Reihe 1 ohne Stufen zu erreichen (direkt vor der Leinwand)

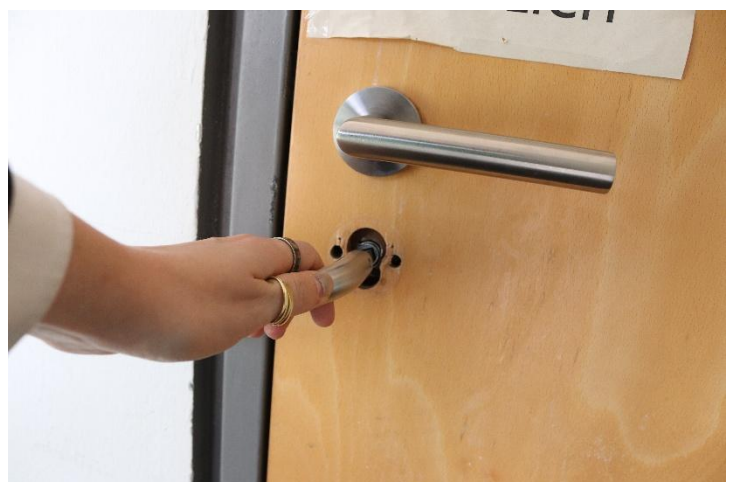


## barrierearme Toiletten

Im Gang auf der rechten Seite des kleinen BALis befinden sich drei Toilettenräume. Das mittlere WC ist rollstuhlgerecht.



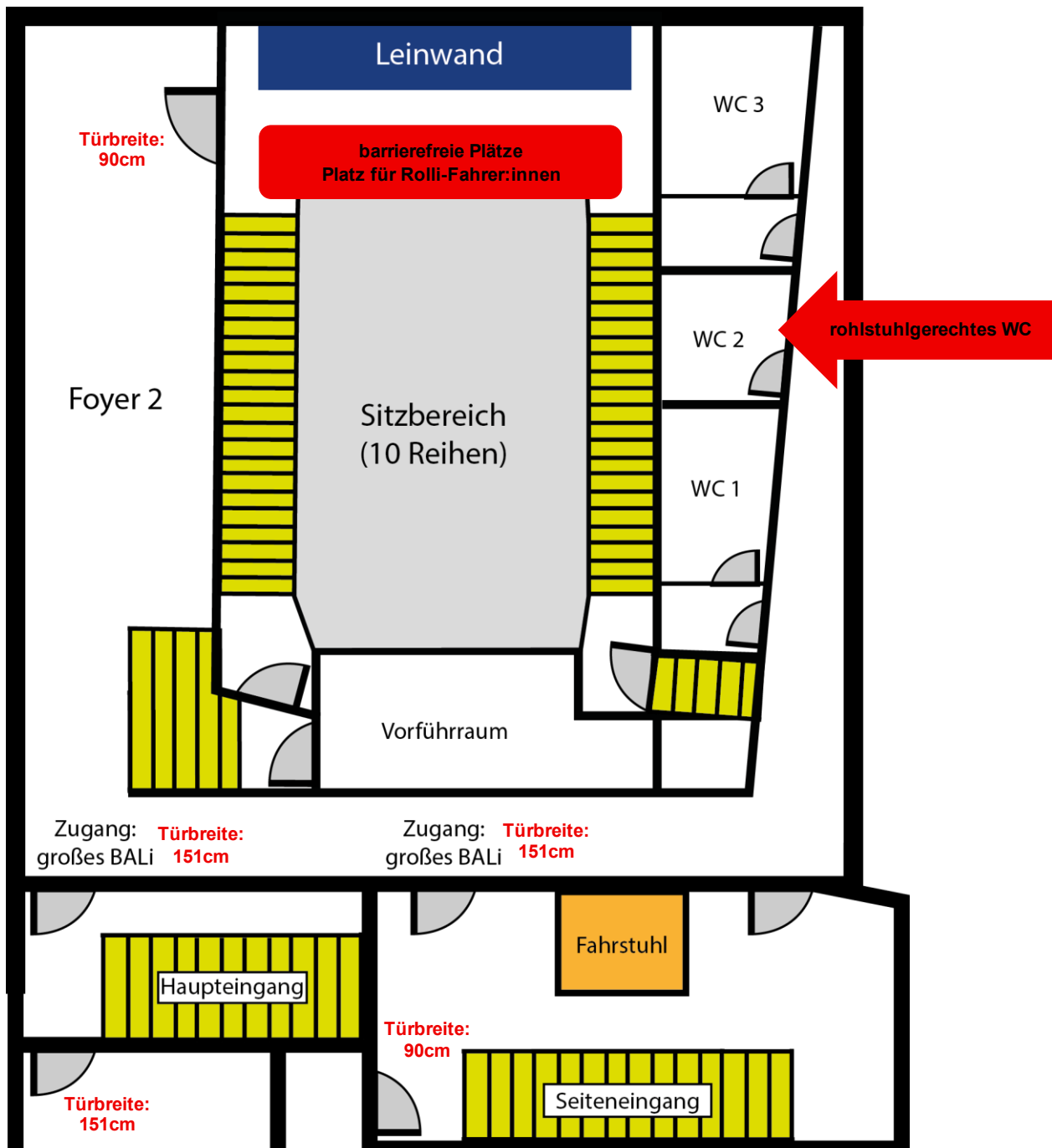
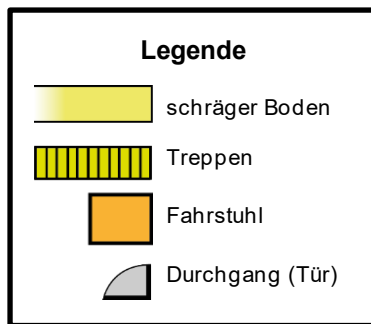
Für den Zugang ist es leider notwendig, einen separaten Schlüssel an der Kinokasse zu holen.





# Raumplan zu den gesamten Räumlichkeiten

Kleines BALi, Foyer 2, Treppenhaus und Haupteingang



Großes BALi, Foyer 1, Treppenhaus und Haupteingang

